

SpeedFace-V5L Series

ZKTeco

Verificación de Rostro, Palma y Detección Temperatura Corporal



La Serie SpeedFace-V5 es una versión completamente actualizada del terminal de reconocimiento facial con luz visible SpeedFace-V5L, que utiliza algoritmos de ingeniería inteligente de reconocimiento facial y la última tecnología de visión por computadora. Admite la verificación facial y de la palma de la mano con gran capacidad y reconocimiento rápido, además de mejorar el rendimiento de seguridad en todos los aspectos.

La serie adopta la tecnología de reconocimiento sin contacto y nuevas funciones, a saber, la detección de temperatura corporal y la identificación individual enmascarada que elimina las preocupaciones de higiene de manera efectiva. También está equipado con el último algoritmo ant-suplantación para el reconocimiento facial contra casi todos los tipos de ataques de fotos y videos falsos. Es importante destacar que el reconocimiento de palma 3 en 1 (forma de palma, impresión de palma y vena de palma) se realiza en 0,35 segundos por mano; Los datos de Palma adquiridos se comparan con un máximo de 3.000 plantillas de Palmas.

La terminal con detección de temperatura corporal y mascarilla será una opción perfecta para ayudar a reducir la propagación de los gérmenes y prevenir infecciones directamente en cada punto de acceso de cualquier local y área pública como hospitales, fábricas, escuelas, edificios comerciales, estaciones durante el brote de infecciones, y otras enfermedades contagiosas con su medición rápida y precisa de la temperatura corporal y funciones de identificación individual con máscarillas durante la verificación facial y también permite la verificación de la palma.

Características

- Reconocimiento Facial con Luz Visible.
- Mejor higiene con autenticación biométrica sin contacto, detección de temperatura corporal e identificación individual con mascarilla
- Algoritmo anti-suplantación contra ataque de impresión (láser, color y fotos en B / N), ataque de videos y ataque de máscara 3D
- Módulo de Tarjeta con SpeedFace-V5L / SpeedFace-V5L[P]: 12.5 KHz EM card / 13.56MHz IC card (MF)
- Múltiples Métodos de Verificación: Rostro/ Palma/ Huella/ Tarjeta/ Clave

Funciones anti-epidémicas

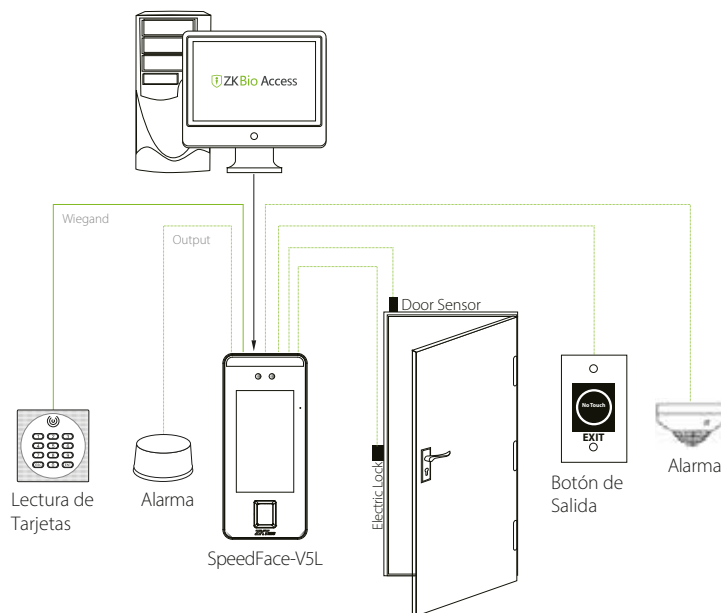
- Detección de Mascarilla
- Detección de Temperatura (SpeedFace-V5L[TD])
- Distancia de Medición de Temperatura: 30 ~ 50cm (1 ~ 1.64ft)
- Precisión de medición de temperatura: $\pm 0.3^{\circ}\text{C}$
- Rango de medición de Temperatura: 34 ~ 45°C

* La verificación facial para individuos enmascarados aumentará FAR. Se recomienda la verificación de la palma para individuos enmascarados. Los datos de medición de temperatura son solo de referencia, no para uso médico.

Especificaciones

	SpeedFace-V5L	SpeedFace-V5L[P]	SpeedFace-V5L[TD]
Display	Pantalla Táctil de 5"		
Capacidad de Rostros	6,000		
Capacidad de Palmas	/		
Capacidad de Huellas	6,000 (Estándar); 10,000 (Opcional)		
Capacidad de Tarjetas	10,000		
Transacciones	200,000		
Sistema de Operación	Linux		
Funciones Estándar	ID Card, ADMS, T9 Input, DST, Camera, 9-digit User ID, Access Levels, Groups, Holidays, Anti-passback, Record Query, Tamper Switch Alarm, Multiple Verify Modes.		A excepción de la tarjeta de identificación, las demás funciones son las mismas que las de la izquierda.
Hardware	900MHz Dual Core CPU, Memory 512MB RAM / 8G Flash, 2MP WDR Low Light Camera, Adjustable Light Brightness LED		
Comunicación	TCP/IP, WiFi (Opcional), Wiegand input / output, RS485		
Interfaz de Control de Acceso	Cerradura eléctrica de terceros, sensor de puerta, botón de salida, salida de alarma, entrada auxiliar		
Función Opcional	13.56MHz IC Card (MF)		
Velocidad de R. Facial	≤1s		
Algoritmos Biométricos	ZKFace V5.8 & ZKFinger V10.0 & ZKPalm V12.0		
Suministro de Energía	12V 3A		
Humedad de Operación	10% - 90%		
Temperatura de Operación	-10 °C - 45 °C		
Dimensiones (W*H*D)	91.93*202.93*21.5mm		91.93*220*22.5mm
Softwares	ZKBioAccess		

Configuración



Dimensiones (mm)

